

BRA • SO • SO-V

Elettropompe sommergibili / *Submersible electric pumps*



BRA



SO



SO-V

DESCRIZIONE E APPLICAZIONI

Elettropompe sommergibili in BRONZO (serie BRA) e polipropilene fibra di vetro (serie SO e SO-V) particolarmente indicate nel settore nautico per lo svuotamento delle sentine ed il travaso di acqua dolce e di mare.

Le serie BRA e SO-V equipaggiate con girante arretrata tipo Vortex sono inoltre indicate per lo svuotamento delle acque nere e di liquidi carichi con piccole parti solide in sospensione.

Nota: le elettropompe BRA sono fornite di serie con 10 m. di cavo / le elettropompe SO e SO-V sono fornite di serie con 5 metri di cavo.

DESCRIPTION AND USE

Submersible electric pumps made in BRONZE (BRA series) and made in polypropylene fibreglass (SO and SO-V series) widely used in the nautical sector to empty bilges and to pumping fresh and sea water.

The pump series BRA and SO-V are equipped with Vortex impeller: they are also indicated for black water and dirty liquids with small solid bodies in suspension.

Note: the pumps model BRA are supplied of series with 10 m. of cable / the pumps models SO and SO-V are supplied of series with 5 m. of cable.

CARATTERISTICHE COSTRUTTIVE

- **Serie BRA**
Corpo pompa: BRONZO
Girante: BRONZO
Albero: ACCIAIO INOX AISI 316
Tenute meccaniche: No.2 in CARBURO DI SILICIO (speciale anti corrosione)
- **Serie SO / SO-V**
Corpo pompa: POLIPROPILENE FIBRAVETRO
Girante: POLIMERO (ABS)
Albero e cassa motore : ACCIAIO INOX AISI 316
Tenute meccaniche: No.1 GRAFITE – NBR + No. 01 PARAOLIO (speciale anti corrosione)

CONSTRUCTION FEATURES

- **BRA series**
Pump body: BRONZE
Impeller: BRONZE
Shaft: AISI 316 Stainless steel
Mechanical seals: No. 02 made in SILICON CARBIDE (special corrosion-proof)
- **SO / SO-V series**
Pump body: POLYPROPYLENE FIBREGLASS
Impeller: POLYMER (ABS)
Shaft : AISI 316 Stainless steel
Mechanical seals: No. 01 GRAPHITE-NBR+ No. 01 LIP SEAL (special corrosion-proof)

MOTORE

- **Corrente Continua:**
Motore elettrico a bobine di campo 12/24V, protezione IP68, Classe di Isolamento F, Servizio continuo (S1).
- **Corrente Alternata:**
Motore elettrico asincrono 230V monofase (M) / 230-400V trifase (T), 50Hz, protezione IP68, Classe di Isolamento F, Servizio continuo (S1).

MOTOR

- **Direct Current:**
Wound field electric motor 12/24V, Protection IP68, Insulation Class F, Continuous Duty (S1).
- **Alternating Current:**
Induction electric motor, 230V single-phase (M)/230-400V three-phase (T), 50Hz, Protection IP68, Insulation Class F, Continuous Duty (S1).

LIMITI DI IMPIEGO

- Temperatura del liquido: da +0 a +50 °
- Profondità max. di immersione: 20 m. per BRA / 5 m. per SO e SO-V
- Passaggio corpi solidi (Ø massimo):
- SO: 10 mm / SO-V: 30 mm / BRA 50, 75, 100, 150, 200: 38 mm

SCOPE

- Temperature range of the liquid: from +0 to +50 °C
- Max. immersion depth: 20 m. for BRA / 5 m for SO and SO-V
- Solid parts handling (Ø max.):
- SO: 10 mm / SO-V: 30 mm / BRA 50, 75, 100, 150, 200: 38 mm

ACCESSORI A RICHIESTA

- Galleggiante

ACCESSORIES ON REQUEST

- Float switch

PRESTAZIONI / PERFORMANCES

Modello Type	Materiale Material	Vtaggio Voltage (V)	Potenza Power		Assorbimento Absorption (A)	Giri/min. RPM	Portata Max. Max. delivery (l/min.)	Prevalenza Max. Max. head (m)
			HP	kW				
SO	PPFV PPFG	12	0,25	0,18	22	2800	180	9
		24	0,25	0,18	11	2800	180	9
		230M	0,25	0,18	2,3	2800	180	9
SO-V	PPFV PPFG	12	0,25	0,18	22	2800	150	9
		24	0,25	0,18	11	2800	150	9
		230M	0,25	0,18	2,3	2800	150	9

Modello Type	Materiale Material	Vtaggio Voltage (V)	Potenza Power		Assorbimento Absorption (A)	Giri/min. RPM	Portata Max. Max. delivery (l/min.)	Prevalenza Max. Max. head (m)
			HP	kW				
BRA 50	Bronzo Bronze	24	0,5	0,37	18	2800	350	7,5
		230M	0,5	0,37	2,9	2800	350	7,5
		230÷400T	0,5	0,37	2÷0,9	2800	350	7,5
BRA 75	Bronzo Bronze	230M	0,75	0,55	3,9	2800	400	8,5
		230÷400T	0,75	0,55	3÷1,4	2800	400	8,5
BRA 100	Bronzo Bronze	230M	1,2	0,88	6,5	2800	525	12
		230÷400T	1,2	0,88	4,8÷2	2800	525	12
BRA 150	Bronzo Bronze	230M	1,5	1,1	8,2	2800	600	14
		230÷400T	1,5	1,1	5÷2,8	2800	600	14
BRA 200	Bronzo Bronze	230M	2	1,5	8,2	2800	650	15
		230÷400T	2	1,5	6,5÷3,6	2800	650	15

12V-24V: CORRENTE CONTINUA / *DIRECT CURRENT*

230M, 50Hz: corrente alternata monofase / *single-phase alternating current*

230÷400T, 400÷690T 50Hz: corrente alternata trifase / *three-phase alternating current*

A richiesta disponibili altri voltaggi a 50Hz e 60Hz / *Available on request other voltages at 50Hz and 60Hz.*

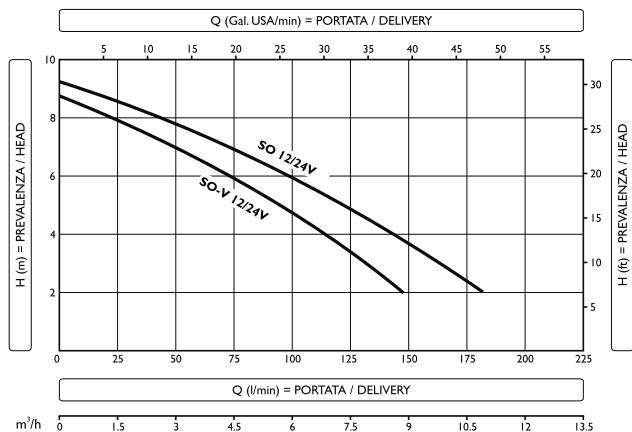
BRA • SO • SO-V

Elettropompe sommergibili / *Submersible electric pumps*

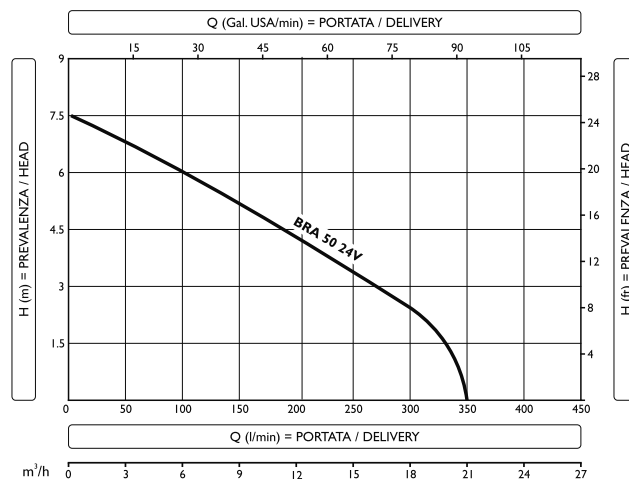
CORRENTE CONTINUA (c.c.) / *DIRECT CURRENT (d.c.)*

PRESTAZIONI / *PERFORMANCES*

SO / SO-V



BRA 50

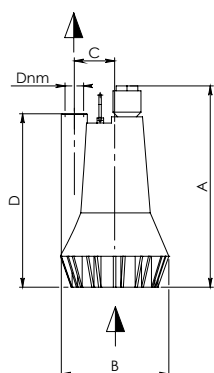


Modello Type	Voltage Voltage (V)	Potenza / Power		Assorbimento Absorption (A)	Giri/min. RPM	Q	H (m)							
		HP	kW				m³/h	0	1,5	3	4,5	6	7,5	9
SO	12V	0,25	0,18	22	2800	H (m)	0	25	50	75	100	125	150	180
	24V	0,25	0,18	11	2800		9	8,5	8	7	6	5	3,5	2
SO-V	12V	0,25	0,18	22	2800	H (m)	0	3	6	9	12	15	18	21
	24V	0,25	0,18	11	2800		9	8	7	6	5	3	2	0

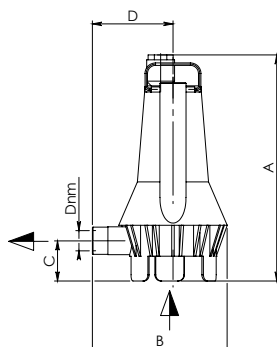
Modello Type	Voltage Voltage (V)	Potenza / Power		Assorbimento Absorption (A)	Giri/min. RPM	Q	H (m)							
		HP	kW				m³/h	0	3	6	9	12	15	18
BRA 50	24V	0,5	0,37	18	2800	H (m)	0	50	100	150	200	250	300	350
							7,5	7	6	5	4,3	3,2	2,5	0

DIMENSIONI E PESI / *DIMENSIONS AND WEIGHTS*

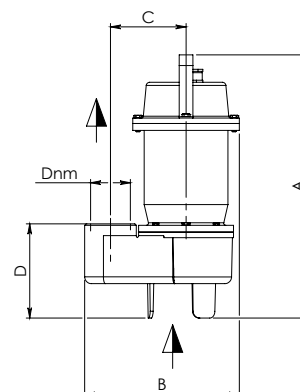
SO



SO-V



BRA 50



Modello Type	Corrente Current	Dnm (Gas - BSP)	A	B	C	D	Peso Weight (kg)
SO	c.c. - d.c.	1"	310	180	65	270	6
SO-V	c.c. - d.c.	1 1/4"	360	200	65	130	7
BRA 50	c.c. - d.c.	2"	360	226	115	120	16,5

Misure in millimetri (mm), dimensioni non impegnative / *Measures in millimeter (mm), dimensions approximated*

BRA • SO • SO-V

Elettropompe sommergibili / Submersible electric pumps

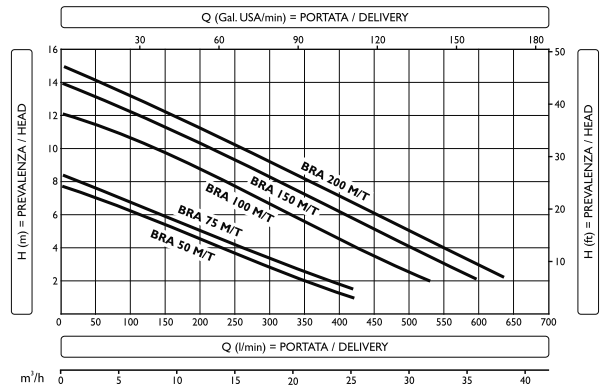
CORRENTE ALTERNATA (c.a.) / ALTERNATING CURRENT (a.c.)

PRESTAZIONI / PERFORMANCES

SO / SO-V



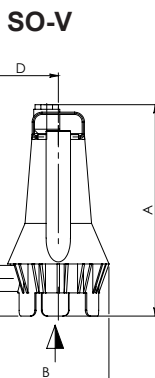
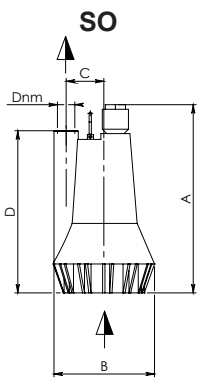
BRA 50 / BRA 75 / BRA 100 / BRA 150 / BRA 200



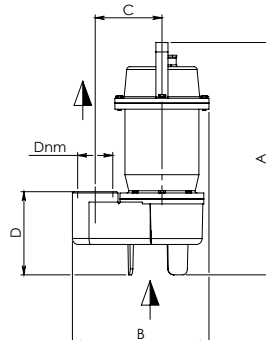
Modello Type	Voltage (V)	Potenza / Power		Assorbimento Absorption (A)	Giri/min. RPM	Q (Gal. USA/min) = PORTATA / DELIVERY											
		HP	kW			0	1,5	3	4,5	6	7,5	9	10,8				
SO	230M	0,25	0,18	2,3	2800												
SO-V	230M	0,25	0,18	2,3	2800	9	8,5	8	7	6	5	3,5	2				

Modello Type	Voltage (V)	Potenza / Power		Assorbimento Absorption (A)	Giri/min. RPM	Q (Gal. USA/min) = PORTATA / DELIVERY																			
		HP	kW			0	3	6	9	12	15	18	21	24	27	30	31,5	33	36	39					
BRA 50	230M	0,5	0,37	2,9	2800																				
	230+400T	0,5	0,37	2+0,9	2800	7,5	7	6	5	4,3	3,2	2,5	0												
BRA 75	230M	0,75	0,55	3,9	2800																				
	230+400T	0,75	0,55	3+1,4	2800	8,5	7,5	6,5	6	5	4,2	3,5	2,5	0											
BRA 100	230M	1,2	0,88	6,5	2800																				
	230+400T	1,2	0,88	4,8+2	2800	12	11,5	10,5	9,7	8,5	8	6,7	5,7	4,5	3,5	2,5	0								
BRA 150	230M	1,5	1,1	8,2	2800																				
	230+400T	1,5	1,1	5+2,8	2800	14	13	12	11	10,2	9,5	8,3	7,2	6	5	4	3,5	3	0						
BRA 200	230M	2	1,5	8,2	2800																				
	230+400T	2	1,5	6,5+3,6	2800	15	14	13	12	11	10	9	8	7	6	5	4,5	4	3	0					

DIMENSIONI E PESI / DIMENSIONS AND WEIGHTS



BRA 50 / BRA 75 / BRA 100 / BRA 150 / BRA 200



Modello Type	Corrente Current	Dnm (Gas - BSP)	A	B	C	D	Peso Weight (kg)
SO	c.a. - a.c.	1"	310	180	65	270	6
SO-V	c.a. - a.c.	1"1/4	360	200	65	130	7
BRA 50	c.a. - a.c.	2"	360	226	115	120	16,5
BRA 75	c.a. - a.c.	2"	410	226	115	120	18
BRA 100	c.a. - a.c.	2"	410	246	130	130	22
BRA 150	c.a. - a.c.	2"	410	246	130	130	23
BRA 200	c.a. - a.c.	2"	410	246	130	130	26

Misure in millimetri (mm), dimensioni non impegnative / Measures in millimeter (mm), dimensions approximated