

# BRA • SO • SO-V

Elettropompe sommergibili / *Submersible electric pumps*



BRA



SO



SO-V

## DESCRIZIONE E APPLICAZIONI

Elettropompe sommergibili in BRONZO (serie BRA) e polipropilene fibra di vetro (serie SO e SO-V) particolarmente indicate nel settore nautico per lo svuotamento delle sentine ed il travaso di acqua dolce e di mare.

Le serie BRA e SO-V equipaggiate con girante arretrata tipo Vortex sono inoltre indicate per lo svuotamento delle acque nere e di liquidi carichi con piccole parti solide in sospensione.

Nota: le elettropompe BRA sono fornite di serie con 10 m. di cavo / le elettropompe SO e SO-V sono fornite di serie con 5 metri di cavo.

## DESCRIPTION AND USE

*Submersible electric pumps made in BRONZE (BRA series) and made in polypropylene fibreglass (SO and SO-V series) widely used in the nautical sector to empty bilges and to pumping fresh and sea water.*

*The pump series BRA and SO-V are equipped with Vortex impeller: they are also indicated for black water and dirty liquids with small solid bodies in suspension.*

*Note: the pumps model BRA are supplied of series with 10 m. of cable / the pumps models SO and SO-V are supplied of series with 5 m. of cable.*

## CARATTERISTICHE COSTRUTTIVE

- **Serie BRA**  
Corpo pompa: BRONZO  
Girante: BRONZO  
Albero: ACCIAIO INOX AISI 316  
Tenute meccaniche: No.2 in CARBURO DI SILICIO (speciale anti corrosione)
- **Serie SO / SO-V**  
Corpo pompa: POLIPROPILENE FIBRAVETRO  
Girante: POLIMERO (ABS)  
Albero e cassa motore : ACCIAIO INOX AISI 316  
Tenute meccaniche: No.1 GRAFITE – NBR + No. 01 PARAOLIO (speciale anti corrosione)

## CONSTRUCTION FEATURES

- **BRA series**  
Pump body: BRONZE  
Impeller: BRONZE  
Shaft: AISI 316 Stainless steel  
Mechanical seals: No. 02 made in SILICON CARBIDE (special corrosion-proof)
- **SO / SO-V series**  
Pump body: POLYPROPYLENE FIBREGLASS  
Impeller: POLYMER (ABS)  
Shaft : AISI 316 Stainless steel  
Mechanical seals: No. 01 GRAPHITE-NBR+ No. 01 LIP SEAL (special corrosion-proof)

## MOTORE

- **Corrente Continua:**  
Motore elettrico a bobine di campo 12/24V, protezione IP68, Classe di Isolamento F, Servizio continuo (S1).
- **Corrente Alternata:**  
Motore elettrico asincrono 230V monofase (M) / 230-400V trifase (T), 50Hz, protezione IP68, Classe di Isolamento F, Servizio continuo (S1).

## MOTOR

- **Direct Current:**  
Wound field electric motor 12/24V, Protection IP68, Insulation Class F, Continuous Duty (S1).
- **Alternating Current:**  
Induction electric motor, 230V single-phase (M)/230-400V three-phase (T), 50Hz, Protection IP68, Insulation Class F, Continuous Duty (S1).

## LIMITI DI IMPIEGO

- Temperatura del liquido: da +0 a +50 °
- Profondità max. di immersione: 20 m. per BRA / 5 m. per SO e SO-V
- Passaggio corpi solidi ( Ø massimo):
- SO: 10 mm / SO-V: 30 mm / BRA 50, 75, 100, 150, 200: 38 mm

## SCOPE

- Temperature range of the liquid: from +0 to +50 °C
- Max. immersion depth: 20 m. for BRA / 5 m for SO and SO-V
- Solid parts handling ( Ø max.):
- SO: 10 mm / SO-V: 30 mm / BRA 50, 75, 100, 150, 200: 38 mm

## ACCESSORI A RICHIESTA

- Galleggiante

## ACCESSORIES ON REQUEST

- Float switch

### PRESTAZIONI / PERFORMANCES

Modello Type	Materiale Material	Voltaggio Voltage (V)	Potenza Power		Assorbimento Absorption (A)	Giri/min. RPM	Portata Max. Max. delivery (l/min.)	Prevalenza Max. Max. head (m)
			HP	kW				
SO	PPFV PPFG	12	0,25	0,18	22	2800	180	9
		24	0,25	0,18	11	2800	180	9
		230M	0,25	0,18	2,3	2800	180	9
SO-V	PPFV PPFG	12	0,25	0,18	22	2800	150	9
		24	0,25	0,18	11	2800	150	9
		230M	0,25	0,18	2,3	2800	150	9

Modello Type	Materiale Material	Voltaggio Voltage (V)	Potenza Power		Assorbimento Absorption (A)	Giri/min. RPM	Portata Max. Max. delivery (l/min.)	Prevalenza Max. Max. head (m)
			HP	kW				
BRA 50	Bronzo Bronze	24	0,5	0,37	18	2800	350	7,5
		230M	0,5	0,37	2,9	2800	350	7,5
		230÷400T	0,5	0,37	2÷1,1	2800	350	7,5
BRA 75	Bronzo Bronze	230M	0,75	0,55	3,9	2800	400	8,5
		230÷400T	0,75	0,55	3÷1,4	2800	400	8,5
BRA 100	Bronzo Bronze	230M	1,2	0,88	6,5	2800	525	12
		230÷400T	1,2	0,88	4,8÷2	2800	525	12
BRA 150	Bronzo Bronze	230M	1,5	1,1	8,2	2800	600	14
		230÷400T	1,5	1,1	5÷2,8	2800	600	14
BRA 200	Bronzo Bronze	230M	2	1,5	8,2	2800	650	15
		230÷400T	2	1,5	6,5÷3,6	2800	650	15

**12V-24V:** CORRENTE CONTINUA / *DIRECT CURRENT*

**230M, 50Hz:** corrente alternata monofase / *single-phase alternating current*

**230÷400T, 400÷690T 50Hz:** corrente alternata trifase / *three-phase alternating current*

A richiesta disponibili altri voltaggi a 50Hz e 60Hz / *Available on request other voltages at 50Hz and 60Hz.*

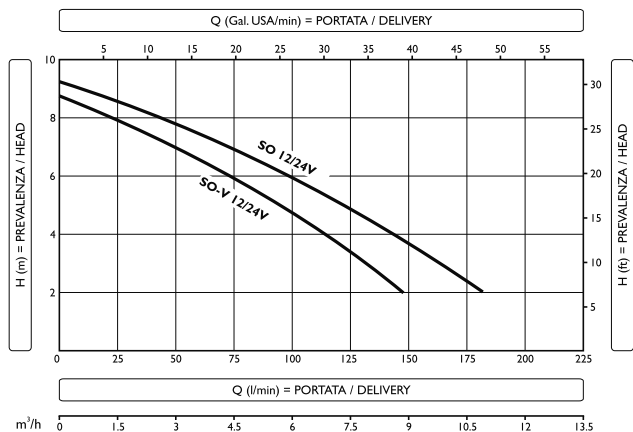
# BRA • SO • SO-V

Elettropompe sommergibili / *Submersible electric pumps*

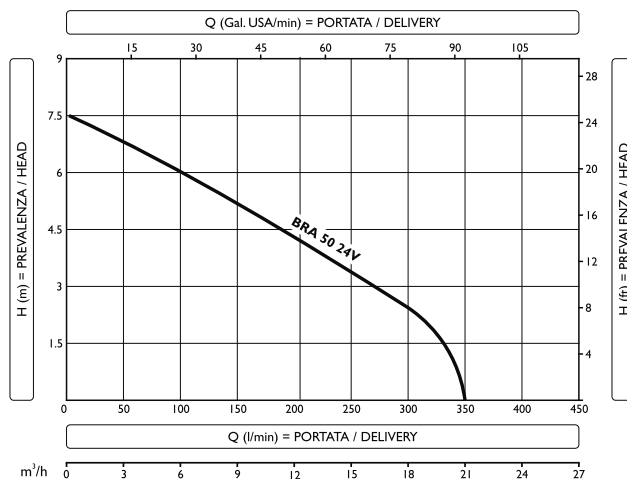
CORRENTE CONTINUA (c.c.) / *DIRECT CURRENT (d.c.)*

## PRESTAZIONI / *PERFORMANCES*

### SO / SO-V



### BRA 50

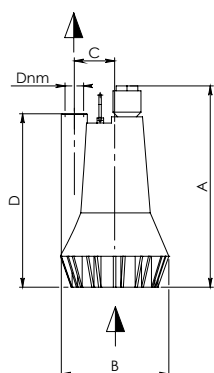


Modello Type	Voltage Voltage (V)	Potenza / Power		Assorbimento Absorption (A)	Giri/min. RPM	Q	H (m)							
		HP	kW				m³/h	l/min	0	1,5	3	4,5	6	7,5
SO	12V	0,25	0,18	22	2800	H (m)	0	25	50	75	100	125	150	180
	24V	0,25	0,18	11	2800		9	8,5	8	7	6	5	3,5	2
SO-V	12V	0,25	0,18	22	2800		9	8,5	8	7	6	5	3,5	2
	24V	0,25	0,18	11	2800		9	8	7	6	5	3	2	2

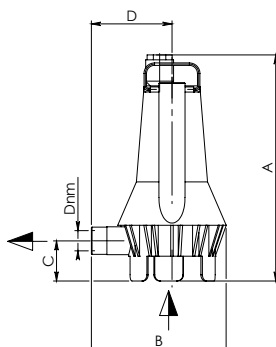
Modello Type	Voltage Voltage (V)	Potenza / Power		Assorbimento Absorption (A)	Giri/min. RPM	Q	H (m)							
		HP	kW				m³/h	l/min	0	3	6	9	12	15
BRA 50	24V	0,5	0,37	18	2800	H (m)	0	50	100	150	200	250	300	350
							7,5	7	6	5	4,3	3,2	2,5	0

## DIMENSIONI E PESI / *DIMENSIONS AND WEIGHTS*

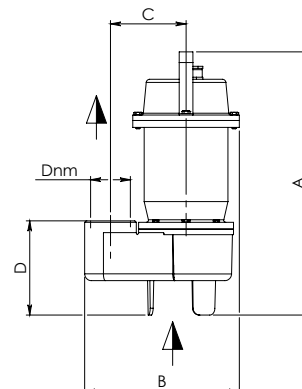
### SO



### SO-V



### BRA 50



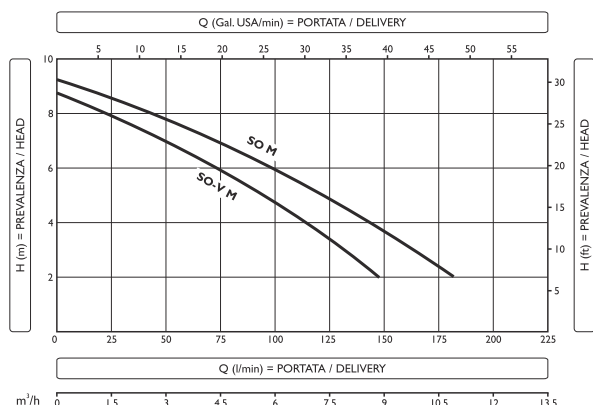
Modello Type	Corrente Current	Dnm (Gas - BSP)	A	B	C	D	Peso Weight (kg)
SO	c.c. - d.c.	1"	310	180	65	270	6
SO-V	c.c. - d.c.	1 1/4"	360	200	65	130	7
BRA 50	c.c. - d.c.	2"	360	226	115	120	16,5

Misure in millimetri (mm), dimensioni non impegnative / *Measures in millimeter (mm), dimensions approximated*

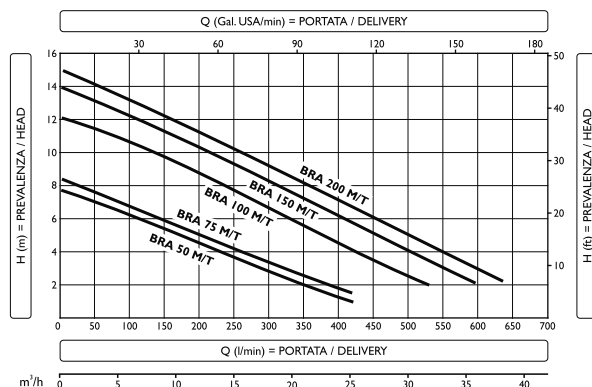
## CORRENTE ALTERNATA (c.a.) / ALTERNATING CURRENT (a.c.)

### PRESTAZIONI / PERFORMANCES

#### SO / SO-V



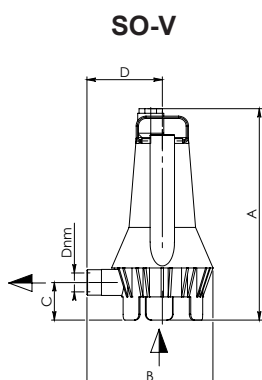
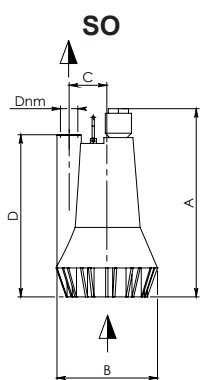
#### BRA 50 / BRA 75 / BRA 100 / BRA 150 / BRA 200



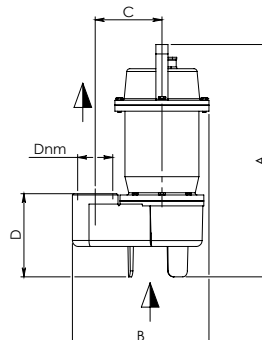
Modello Type	Voltaggio Voltage (V)	Potenza / Power		Assorbimento Absorption (A)	Giri/min. RPM	Q	H (m)												
		HP	kW				m³/h	0	1,5	3	4,5	6	7,5	9	10,8				
SO	230M	0,25	0,18	2,3	2800	H (m)	0	1,5	3	4,5	6	7,5	9	10,8					
SO-V	230M	0,25	0,18	2,3	2800		0	25	50	75	100	125	150	180					

Modello Type	Voltaggio Voltage (V)	Potenza / Power		Assorbimento Absorption (A)	Giri/min. RPM	Q	H (m)																	
		HP	kW				m³/h	0	3	6	9	12	15	18	21	24	27	30	31,5	33	36	39		
BRA 50	230M	0,5	0,37	2,9	2800	H (m)	0	3	6	9	12	15	18	21	24	27	30	31,5	33	36	39			
	230+400T	0,5	0,37	2+1	2800		0	50	100	150	200	250	300	350	400	450	500	525	550	600	650			
BRA 75	230M	0,75	0,55	3,9	2800		7,5	7	6	5	4,3	3,2	2,5	0										
	230+400T	0,75	0,55	3+1,4	2800		7,5	7	6	5	4,3	3,2	2,5	0										
BRA 100	230M	1,2	0,88	6,5	2800		8,5	7,5	6,5	6	5	4,2	3,5	2,5	0									
	230+400T	1,2	0,88	4,8+2	2800		8,5	7,5	6,5	6	5	4,2	3,5	2,5	0									
BRA 150	230M	1,5	1,1	8,2	2800		12	11,5	10,5	9,7	8,5	8	6,7	5,7	4,5	3,5	2,5	0						
	230+400T	1,5	1,1	5+2,8	2800		12	11,5	10,5	9,7	8,5	8	6,7	5,7	4,5	3,5	2,5	0						
BRA 200	230M	2	1,5	8,2	2800		14	13	12	11	10,2	9,5	8,3	7,2	6	5	4	3,5	3	0				
	230+400T	2	1,5	6,5+3,6	2800		14	13	12	11	10,2	9,5	8,3	7,2	6	5	4	3,5	3	0				

### DIMENSIONI E PESI / DIMENSIONS AND WEIGHTS



#### BRA 50 / BRA 75 / BRA 100 / BRA 150 / BRA 200



Modello Type	Corrente Current	Dnm (Gas - BSP)	A	B	C	D	Peso Weight (kg)
SO	c.a. - a.c.	1"	310	180	65	270	6
SO-V	c.a. - a.c.	1"1/4	360	200	65	130	7
BRA 50	c.a. - a.c.	2"	360	226	115	120	16,5
BRA 75	c.a. - a.c.	2"	410	226	115	120	18
BRA 100	c.a. - a.c.	2"	410	246	130	130	22
BRA 150	c.a. - a.c.	2"	410	246	130	130	23
BRA 200	c.a. - a.c.	2"	410	246	130	130	26

Misure in millimetri (mm), dimensioni non impegnative / Measures in millimeter (mm), dimensions approximated